

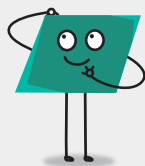
AGENTS HOSPITALIERS PUBLICS

Votre statut
est particulier

La Loi n°86-33 du 9 janvier 1986,
dans son article 44
prévoit la gratuité des soins
pour les fonctionnaires en activité.



Lorsqu'un fonctionnaire en activité est hospitalisé, l'établissement employeur prend à sa charge pendant une durée maximum de six mois le montant des frais non remboursés par les organismes de sécurité sociale. Pour une hospitalisation dans un établissement autre que celui où le fonctionnaire est en fonction, cette charge ne pourra être assumée qu'en cas de nécessité reconnue par un médecin désigné par l'administration de l'établissement employeur. Les fonctionnaires en activité bénéficient, en outre, de la gratuité des soins qui leur sont dispensés dans l'établissement où ils exercent ainsi que de la gratuité des produits pharmaceutiques qui leur sont délivrés pour leur usage personnel par la pharmacie de l'établissement, sur prescription d'un médecin de l'établissement.



LES PRESTATIONS DU CGOS

Le CGOS met en oeuvre l'action sociale en faveur des actifs et retraités des établissements de la fonction publique hospitalière.

Prestations de CGOS	Montants 2018
Naissance/adoption	159 € par enfant (montant brut)
Décès	166 €
Départs à la retraite	48 €/année de service (montant brut)
Congès de présence parentale	20 €/jour d'absence donnant lieu au paiement de l'AJPP versée par la CAF
Congès de scolarité familiale	20 €/jour d'absence

Il verse des prestations sociales, attribue des aides remboursables et encourage certaines activités [scolarité, enfance, handicap, logement, retraite, vacances, loisirs...].

Renseignements :

<https://www.cgos.info>



LES BÉNÉFICIAIRES DE L'ACTION SOCIALE DU CGOS

Les agents titulaires ou stagiaires, sans condition d'ancienneté,
Les contractuels, emplois aidés, apprentis, avec 6 mois d'ancienneté,
Les retraités, sous certaines conditions,
Les ayants droits.



En cas d'arrêt maladie, les stagiaires et les titulaires de la fonction publique hospitalière ainsi que les contractuels justifiant de plus de 4 mois de présence au 1^{er} jour d'arrêt maladie peuvent bénéficier de la prestation maladie du CGOS

LA MALADIE ORDINAIRE (1 AN MAXIMUM) AGENT TITULAIRES

1 ^{er} mois	2 ^e mois	3 ^e mois
4 ^e mois	5 ^e mois	6 ^e mois
7 ^e mois	8 ^e mois	9 ^e mois
10 ^e mois	11 ^e mois	12 ^e mois

Après 6 mois consécutifs d'arrêt :

prolongation en maladie ordinaire ou passage en congé longue maladie ou longue durée (avis du comité médical)

AGENTS NON-TITULAIRES DE DROIT PUBLIC (CONTRACTUELS)

Après 4 mois de service

1 ^{er} mois	2 ^e mois	3 ^e mois
4 ^e mois	5 ^e mois	6 ^e mois
7 ^e mois	8 ^e mois	9 ^e mois
10 ^e mois	11 ^e mois	12 ^e mois

Après 2 ans de service

1 ^{er} mois	2 ^e mois	3 ^e mois
4 ^e mois	5 ^e mois	6 ^e mois
7 ^e mois	8 ^e mois	9 ^e mois
10 ^e mois	11 ^e mois	12 ^e mois

Après 3 ans de service

1 ^{er} mois	2 ^e mois	3 ^e mois
4 ^e mois	5 ^e mois	6 ^e mois
7 ^e mois	8 ^e mois	9 ^e mois
10 ^e mois	11 ^e mois	12 ^e mois

● Plein traitement employeur

● 1/2 traitement employeur + complément CGOS (45%)

● Complément CGOS (45%)+ 50 % RO

● 1/2 traitement employeur OU 50% RO

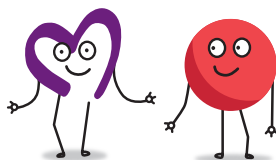
LE CONGÉ LONGUE MALADIE (3 ANS MAXIMUM PAR PÉRIODE 3 À 6 MOIS SELON AVIS DU COMITÉ MÉDICAL)

1 ^{re} année		2 ^e année		3 ^e année	
1 ^{er} mois	2 ^e mois	1 ^{er} mois	2 ^e mois	1 ^{er} mois	2 ^e mois
3 ^e mois	4 ^e mois	3 ^e mois	4 ^e mois	3 ^e mois	4 ^e mois
5 ^e mois	6 ^e mois	5 ^e mois	6 ^e mois	5 ^e mois	6 ^e mois
7 ^e mois	8 ^e mois	7 ^e mois	8 ^e mois	7 ^e mois	8 ^e mois
9 ^e mois	10 ^e mois	9 ^e mois	10 ^e mois	9 ^e mois	10 ^e mois
11 ^e mois	12 ^e mois	11 ^e mois	12 ^e mois	11 ^e mois	12 ^e mois

LE CONGÉ DE LONGUE DURÉE

Non imputable au service (5 ans maximum)

	4 ^e année		5 ^e année	
1 ^{re} année	1 ^{er} mois	2 ^e mois	1 ^{er} mois	2 ^e mois
	3 ^e mois	4 ^e mois	3 ^e mois	4 ^e mois
2 ^e année	5 ^e mois	6 ^e mois	5 ^e mois	6 ^e mois
	7 ^e mois	8 ^e mois	7 ^e mois	8 ^e mois
3 ^e année	9 ^e mois	10 ^e mois	9 ^e mois	10 ^e mois
	11 ^e mois	12 ^e mois	12 ^e mois	12 ^e mois



Imputable au service (8 ans maximum)

	6 ^e année		7 ^e année		8 ^e année	
1 ^{re} année	1 ^{er} mois	2 ^e mois	1 ^{er} mois	2 ^e mois	1 ^{er} mois	2 ^e mois
2 ^e année	3 ^e mois	4 ^e mois	3 ^e mois	4 ^e mois	3 ^e mois	4 ^e mois
3 ^e année	5 ^e mois	6 ^e mois	5 ^e mois	6 ^e mois	5 ^e mois	6 ^e mois
4 ^e année	7 ^e mois	8 ^e mois	7 ^e mois	8 ^e mois	7 ^e mois	8 ^e mois
5 ^e année	9 ^e mois	10 ^e mois	9 ^e mois	10 ^e mois	9 ^e mois	10 ^e mois
6 ^e année	11 ^e mois	12 ^e mois	11 ^e mois	12 ^e mois	11 ^e mois	12 ^e mois

 Plein traitement employeur

 1/2 traitement employeur + complément CGOS (45%)

 Complément CGOS (45%) + 50 % RO

 1/2 traitement employeur OU 50% RO

INFORMATIONS ET CONSEILS

Vos droits ne sont pas calculés par année civile mais à partir de la date de votre premier jour d'arrêt. Les primes ne sont pas couvertes par l'employeur, le CGOS ou la mutuelle.

Lorsque vous êtes en maladie, vos revenus sont modifiés (périodes de demi-traitement). N'oubliez pas de constituer votre dossier CGOS.

À la fin du congé maladie, après avis du comité médical et/ou à la demande de l'agent il peut y avoir reprise d'activité, mi-temps thérapeutique, reclassement, mise en disponibilité d'office, retraite pour invalidité ou licenciement pour inaptitude.

